

# L'Agenda

cultural i d'activitats d'Esplugues

## A PUNT PER AL **NADAL**

**Els Pastorets, la Fira de Nadal i el  
Pessebre Vivent, grans protagonistes!**

**Desembre**  
2012



**Núm. 54**



**Talleres trimestrals del Espai Municipal de les Arts \_p.9**

**Cloenda del VI Premi Delta de narrativa per a Dones \_p.11**

# THE MEETING POINT SCHOOL OF ENGLISH



- ❖ **ADULTS I JOVES ADULTS.** Grups reduïts (6 alumnes per classe)
- ❖ **General English / Preparació exàmens F.C.E., C.A.E. & C.P.E.**
- ❖ **Classes privades one-to-one o en grup**
- ❖ **In-Company lessons**
- ❖ **FAST CHATTING:** classes de conversa
- ❖ **READING CLUB:** club de lectura en anglès.

**1 sessió de dues hores al mes: lectura, activitats, debat i correccions**

**GENER 2013:**

**NOUS CURSOS PER A ADULTS. INFORMA-TE'N!**

- ❖ **NENS I ADOLESCENTS.** Grups reduïts (6-8 alumnes per classe)
- ❖ **General English: Desenvolupament de l'expressió oral i escrita /  
Comprensió lectora i auditiva**
- ❖ **Suport individual: Tutories personalitzades gratuïtes  
per als nostres alumnes**
- ❖ **Preparació exàmens oficials de Cambridge**
- ❖ **Cursos a l'estranger**
- ❖ **Viatges organitzats pel nostre centre**



Carrer Mossèn Jacint Verdaguer, 4 (carrer de L'Avenç)

☎ 93 470 01 16 • 📧 [rosa@meetingpointschool.es](mailto:rosa@meetingpointschool.es)

[www.meetingpointschool.es](http://www.meetingpointschool.es)

# JA ÉS NADAL,

TEMPS DE PESSEBRES, FIRES I DELS PASTORETS MÉS ORIGINALS

**E**ls llums de Nadal, els mercats, les fires, el sorteig de la Grossa, el pessebre i el caganer, la missa del Gall, i els Pastorets: són les tradicions nadalenques més arrelades a Catalunya. A Esplugues, però, per importància i originalitat, PASTORETS ho hem d'escriure en majúscules. Un desembre més torna la història de Nadal més irreverent i enginyosa. Si l'any passat vàrem rebre la visita del Capità Amèrica en funcions d'àngel i dels barrufets, de què seran capaços enguany? Segur que ens sorprendran, com sempre, amb el seu peculiar estil. A més, el que sí que us podem avançar és que la música en directe tindrà molt protagonisme gràcies a la valuosa col·laboració de l'Escola Municipal de Música, que hi aporta una petita banda de quatre músics: piano, violí, baix i clarinet. Un cop més, el guió ha estat totalment renovat.

## LA FIRA DE NADAL OMLIRÀ UN COP MÉS LA RAMBLA DEL CARME

Al cor de l'hivern el fred és viu; aquests dies, però, hi ha un ambient prenadalenc que escalfa l'esperit. La Fira de Nadal, amb tots els productes artesans i guarniments per a la casa que hi trobarem, és una cita obligada entre totes les activitats que trobem al calendari de desembre. Hi podeu anar dissabte 15, de les 10 del matí a les 9 de la nit, a la rambla del Carme. Tots els firaires a peu de carrer us oferiran tots els seus productes, fets a mà o artesanalment. Com sempre, també hi trobareu Sona Nadal, un escenari obert a totes les associacions o persones que vulguin cantar alguna nadala o música del seu propi repertori.

A la fira també hi podreu trobar la nova proposta de la col·lecció de peces reproduïdes de l'antiga fàbrica Pujol i Bausis: en aquest cas es tracta d'una escata feta en reflex metàl·lic que correspon a la peça número 3 de la col·lecció de relleu, que es posarà a la venda aquell mateix dia al Museu Can Tinturè.

## EL PESSEBRE, UNA TRADICIÓ MOLT ARRELADA

La representació del naixement de Jesús amb figures és una de les tradicions més curioses i originals d'aquestes dates; més encara a Catalunya, que compta amb el caganer, o a Esplugues, que fins i tot en té un de carn i ossos, del qual us en parlem més endavant. Els Museus d'Esplugues (MEL), com cada Nadal, exposen un pessebre d'algun racó del món, tot i que enguany el conjunt escollit és el que va fabricar l'Escola Municipal de Ceràmica l'any 1985. Els MEL també han preparat un taller gratuït per aprendre a decorar les espelmes que decoraran la taula el dia de Nadal.

Tornant als pessebres, el local de l'AV Barri Centre acollirà el concurs i exposició de pessebres que es podrà visitar des del dijous 13 fins al dimecres 19 (de 18 a 21 h), el dia en què es farà el lliurament de premis. L'acte comptarà amb un recital de poemes nadalencs. ●



## ELS PASTORETS D'ESPLUGUES

Dissabte 22 i diumenge 23, a les 17 i 20 h

Dimarts 25, a les 22 h

Dimecres 26, a les 19 h

Dissabte 29, a les 17 i 20 h

Diumenge 30, a les 17 h

Taquilla anticipada: als comerços Tintoreria Àries (av. Isidre Martí, 24)

i a Nhoa medietàtic (c. Dr. Manuel Riera, 30), en horari comercial.

## FIRA DE NADAL

Dissabte 15 ☺ De 10 a 21 h  
Rambla del Carme

## EXPOSICIÓ I CONCURS DE PESSEBRES

Del 13 al 19 de desembre  
☺ De 18 a 21 h  
Inscripcions fins al 10 de desembre  
AV Barri Centre.  
C. Àngel Guimerà, 43

## PESSEBRES DEL MÓN

Del 15 de desembre al 5 de gener  
Pessebre realitzat per l'Escola Municipal de Ceràmica.  
Masoveria de Can Tinturè

## TALLER FAMILIAR: DONEM LLUM AL NADAL

Dissabte 15 de desembre  
☺ 11 h  
Masoveria de Can Tinturè

little & co  
inspiring mums

**Viu el Nadal amb nosaltres!**  
moda - puericultura -  
decoració - regals -  
espai nadó - alimentació bio



C. Rovellat, 42 ★ La Plana ★ ESPLUGUES DE LLOBREGAT (tocant a la Rambla del Carme) ★ ☎ 93 372 16 70

# La labor de las entidades hace más cálida **LA NAVIDAD**

Las fiestas de invierno suelen ser sinónimo de reuniones hogareñas y familiares, pero las distintas asociaciones de Esplugues también organizan actividades populares para los vecinos y vecinas de la ciudad.

► En las fiestas de Navidad es cuando más nostalgia tenemos de nuestros orígenes y posiblemente este sea el factor que hace que los miembros de las entidades culturales de Esplugues que en su día vinieron de otras comunidades se reúnan y organicen actividades típicas de estas fechas. Es el caso de la Asociación Cultural Andaluza de Esplugues (ACAE), que cada año organiza su Festival de Navidad, en su local social, en el barrio de Can Clota. Por su parte, el Centro Cultural Andaluz Plaza Macael ofrecerá su festival solidario de coros rocieros con villancicos (se recogerán alimentos para que estos días sean especiales para todos), en la iglesia de Sant Enric d'Ossó; también un concurso de dibujo y animación infantil y el popular pesebre viviente (pág. siguiente). El Centro Aragonés, además de reunirse para una comida navideña, a mediados de mes, también celebrará juntos el fin de año y la llegada del 2013.

## LOS BARRIOS, UNA GRAN FAMILIA

La convivencia entre los vecinos también hace que en algunos casos el barrio sea como una segunda familia, así que las asociaciones de vecinos también se

suman a las actividades navideñas. La de Can Vidalet nos ofrece un Diciembre Cultural con festival infantil y Caga Tió en el edificio Cadí, y el Esplai Pubilla Cases - Can Vidalet propone a los niños y niñas salvar el Tió a través de una gincana por las calles, con la colaboración de los comercios del barrio. ●



### SÁBADO 15

☉ 11 h  
Concurso de dibujo  
y animación infantil  
Plaza Macael s/n

☉ 19.30 h  
Festival de coros  
rocieros por villancicos  
y recogida  
de alimentos  
Iglesia de Sant  
Enric d'Ossó  
c. Pere Pelegrí, 13  
Organiza:  
Centro Cultural Andaluz  
Plaza Macael

Comida de Navidad  
del Centro Aragonés  
de Esplugues  
Plaza Macael s/n

### DOMINGO 16

☉ 11 h  
Festival de Nadal de ACAE  
Organiza: ACAE  
C. Josep Anselm Clavé, 90

### JUEVES 20

☉ 18 h  
Desembre Cultural  
Festival Infantil y Tió  
Organiza: AVV Can Vidalet  
Edifici Cadí

### SÁBADO 22

☉ De 11 a 14 h  
Salvem el tió  
Gincana por el barrio  
Plaza de la Bóbila

### LUNES 31

Verbena de fin de año  
del Centro Aragonés  
de Esplugues  
Información y reservas al  
93 473 44 23 de 17 a 20.30 h  
(excepto días 24, 25 y 26)  
Centro Aragonés de  
Esplugues, plaza Macael s/n

## MESKIVINS

- ☉ Cuina de mercat i del món
- ☒ Embotits ibèrics
- Torrades de pa de coca
- Venda de vi, cava i licors
- MENÚ MIGDIA: 12,95€ (de dil a div)
- MENÚ CAP DE SETMANA: 16,25€
- CARTA: 18-22€ aprox. Div i dis nit
- TANCAT: nits de diumenge i dilluns



La vinoteca d'Esplugues, on menjar bé, beure un bon vi o cava i no haver-se d'escurar les butxaques és possible. El vi i el cava també el serveixen per copes. Servei de terrassa



c. Rovellat, 35-39 • ESPLUGUES • ☎ 93 372 97 39

Bosch Car Service  
molt a prop teu



## TALLERS ELECTROAUTO

C/Doctor Manuel Riera, 14  
08950 Esplugues de Llobregat

☎ 93 372 42 01

Fax. 93 372 00 48

[www.electroautobcs.com](http://www.electroautobcs.com)

Tot per al teu automòbil  
Des del manteniment més senzill  
fins a la reparació més complexa



# UN PESEBRE MÀS VIVO QUE NUNCA

La passió per la representació del belén més allà de les figures en una de les cites ineludibles del calendari navideño de Esplugues, el Pesebre Viviente de plaza Macael

► El sueño de poder pasearse por el nacimiento de Jesús o entre los pastores y rabadanes que duermen al raso cerca de su hoguera, entre musgo, bosques y ríos, se hace realidad con el Pesebre Viviente de la plaza Macael. Esta tradición que se celebra en nuestro país desde mediados del siglo pasado lleva representándose en Esplugues desde la fundación del Centro Cultural Andaluz Plaza Macael. Y el resultado, como siempre, es espectacular, más aún teniendo en cuenta que cada año, poco o mucho, se renuevan los decorados.



Llevan meses trabajando para que todas las escenas salgan perfectas durante todos los días de representación. Sin duda, es una cita obligada, llena de tradición, donde podemos apreciar el esfuerzo de cerca de medio centenar de miembros de la entidad, siempre enriquecido con sus coros y pequeñas narraciones. ●

**PESEBRE VIVIENTE DEL CENTRO CULTURAL ANDALUZ PLAZA MACAEL**

**Del 21 al 29 de diciembre ☺ 20.30 h**  
**Entrada gratuita**  
**Plaza Macael s/n**

*Casellas*  
CENTRE DIETÈTIC



ALIMENTS BIOLÒGICS · COMPLEMENTES DIETÈTICS · LLIBRES  
HERBES REMEÏERES · BIO-COSMÈTICA · FLORS DE BACH

*No esperis al darrer moment!  
Reserva els teus lots amb prou temps!*



Regala salut i bellesa amb els nostres **Lots de Nadal**  
(També disposem de xecs-regal)

Us convidem a la degustació i tast del **Cava i Vi Addaia** acompanyat d'un **Singular Snacks**



El divendres, 14 de desembre, de les 11 a les 20 h.  
Aquest dia no tanquem al migdia.

*Us desitgem Bones Festes i un 2013 ben pròsper!*

**MOSSÈN JACINT VERDAGUER, 51 • ESPLUGUES • Tel. 93 372 06 36 • [www.dieteticacasellas.com](http://www.dieteticacasellas.com) (botiga on-line)**  
**HORARI:** de dilluns a divendres de 9 a 14 i de 16.30 a 20.30 h i dissabtes de 9.30 a 14 h • [casellas@bioconsum.com](mailto:casellas@bioconsum.com)

# UN NADAL MOLT MUSICAL

Musicorum estrenarà el dia de Sant Esteve una obra musical per a cor i piano sobre el 'Conte de Nadal' de Charles Dickens. L'oferta la completen la Coral La Coloma, l'Escola Municipal de Música, un concert de *gospel* i cobla

► Com cada desembre, les corals **Musicorum** ofereixen un concert de Nadal, però el d'aquest any serà molt especial. Des de setembre han estat treballant per adaptar el conte clàssic de Dickens amb arranjaments musicals fets per a l'ocasió per **Xavier Torras** (que tocarà el piano el dia de la representació) i amb l'adaptació de les lletres al català de **David Pintó**. Prop de 100 cantants de les tres corals (nens, joves i adults) pujaran a l'escenari el dia de Sant Esteve per acompanyar amb les seves veus la narració de la història del senyor Scrooge, un home avar i solitari que no pot suportar el Nadal. Aquesta vegada, però, rebrà una visita molt inesperada que el convidarà a canviar d'actitud. Un concert imprescindible sota la direcció de **Sònia Gatell**, l'encarregada de treure el millor, i ho aconsegueix sempre, d'aquest grup coral de la nostra ciutat que en aquesta obra arriba a interpretar cançons a sis veus.

La música no s'acaba amb els Musicorum. Els **Gospel Link Singers** oferiran un concert de Nadal a l'església de Santa Magdalena, el divendres 14. L'endemà, **La Coloma** actuarà a l'església de Sant Mateu amb un repertori de nades. Diumenge 16, nova oferta musical doble amb un concert de música moderna amb les diferents formacions de l'**Escola Municipal de Música**, i amb un concert d'aniversari de la Secció Sardanista de L'Avenç, que ja celebraran quasi 50 anys d'existència, amb la **cobla Ciutat de Girona**. I el divendres 21, La Coloma tornarà a actuar, aquesta vegada a la parròquia de Santa Magdalena.

També cal destacar el concert de les corals **L'Esplugueta, Si Fa Sol i L'Espurna** de l'Escola Municipal de Música a la Fundació Finestrelles de dimarts 11, així com els concerts d'hivern que faran els alumnes de la mateixa escola del 17 al 21 de desembre a l'Edifici Puig Coca. ●



## CONCERT DE NADAL DE LA CORAL MUSICORUM

Dimecres 26 @ 19 h  
Auditori de l'Escola Alemanya

Consulteu totes les actuacions al Dia a Dia d'aquesta Agenda.

bar  
**l'avenç**

LA SOLUCIÓ ALS TEUS ÀPATS DE NADAL!

Tasta'ns!



- SALONS PRIVATS PER A DINARS I SOPARS DE NADAL, ESDEVENIMENTS, BANQUETS I COMIATS DE SOLTER/A
- SALÓ PER A 200 PERSONES
- MENÚ PER A GRUPS A PARTIR DE 15€
- ESPECIALITATS:

- PLATS I TAPES GALLEGUES
- EMBOTITS IBÈRICS
- MENÚ I CARTA DEL DIA

BONES FESTES!

C. Àngel Guimerà, 27 • ESPLUGUES

93 371 10 01 - 658 514 821 • HORARI: De 7 a 00 h



RESTAURANT  
**LA MALLOLA**

OBERT A TOTHOM



HO TENIM TOT PREPARAT PER ALS TEUS ÀPATS D'AQUESTES FESTES NADAL

- MENÚ DIARI I FESTIUS. MENÚ PER A GRUPS A PARTIR DE 15€

- ÀPATS CELEBRACIONS I ESDEVENIMENTS
- COMIATS DE SOLTER/A
- BANQUETS DE CASAMENTS O COMUNIONS
- POSSIBILITAT DE JARDÍ PRIVAT.
- PRESENTACIONS I ACTES
- FESTES D'ANIVERSARI INFANTILS
- FESTES PRIVADES I CONCERTS
- FACILITAT D'APARCAMENT

C. Rafael Casanoves i Comes, 3 • ESPLUGUES

93 473 30 88 - 658 514 821 • HORARI: De 10 a 00 h

## Cap infant d'Esplugues sense joguina

► Els Reis Mags ja estan preparats per començar el viatge cap a les nostres terres i repartir regals per als infants. Malauradament, no sempre tenen temps de recollir obsequis per a tots els nens i nenes. Com cada any, la campanya *Joguines per a tots els infants* intentarà que cap es quedi sense regal, especialment els nens i nenes de famílies amb pocs recursos. Estigueu atents, però, perquè enguany la recollida de joguines es farà abans que en edicions passades.

Per aquest motiu, l'Ajuntament i diferents entitats d'Esplugues us demanen la vostra col·laboració durant aquestes dates. Totes les persones interessades a donar un cop de mà als Reis Mags podran portar joguines noves, per a nens i nenes d'entre 0 i 12 anys, del 20 al 31 de desembre als diferents punts de recollida que s'han habilitat a la ciutat. El lliurament de les joguines a les famílies es farà el dia 4 de gener, de 12 a 15 h, a l'Edifici Puig Coca. ●



CONSULTEU PUNTS DE RECOLLIDA DE JOGUINES A LA PÀGINA 12, A L'AGENDA DIA A DIA

## La inclusió social en temps d'austeritat

► Esplugues vol reforçar el seu compromís en matèria d'igualtat i cohesió social. Amb l'objectiu de conèixer les principals problemàtiques que podem trobar-nos a la ciutat i estudiar les causes que fan que certs col·lectius siguin més vulnerables a patir desavantatges socials, l'Ajuntament d'Esplugues ha organitzat, a través del Pla d'Inclusió Social d'Esplugues, les primeres *Jornades de treball col·laboratiu per la inclusió social*.

Es tracta d'una iniciativa que està oberta a la presència de representants polítics, tècnics municipals, d'altres administracions i institucions, associacions i ciutadania per tal de recollir propostes prioritzades i captar voluntats per millorar com a societat des de la base, des dels barris. A més de la ponència *La inclusió social en temps d'austeritat*, a càrrec de Joaquim Brugué, director de l'Institut de Govern i Polítiques Públiques de la Universitat Autònoma de Barcelona, també es faran diversos grups de treballs segons els diferents àmbits amb dinamitzadors especialistes en cada camp. ●



PLA D'INCLUSIÓ SOCIAL D'ESPLUGUES

JORNADES DE TREBALL COL·LABORATIU PER LA INCLUSIÓ SOCIAL

Dissabte 15 ☺ De les 9.45 a les 13.45 h. Espai Baronda



Especialistes en:

COSMÈTICA BIOLÒGICA  
COMPLEMENTACIÓ NUTRICIONAL

ALIMENTACIÓ NATURAL

BIOTRACTAMENTS CORPORALS I FACIALS

PSICOLOGIA infantil i juvenil

TERÀPIES NATURALS

HOMEOPATIA · NATUROPATIA · MASSATGES · ACUPUNTURA

DRENATGE LINFÀTIC · FLORS DE BACH · REIKI

Tens el TEU REGAL a Z@n per la compra de 10€  
Vine, t'esperem!



Laureà Miró, 246  
Tel. 93 473 46 14  
TRAM "Pont d'Esplugues"  
[www.zon-espisal.es](http://www.zon-espisal.es)



PERDRE PES

~~15€~~

10€

AURICULOTERÀPIA  
+  
PAUTES DIETÈTIQUES

*Paquita i Manel d'Esplugues, ens expliquen que han perdut 12kg. i 13 kg. en 3 mesos i que han aconseguit el seu propòsit de tants anys APRIMAR i MANTENIR el pes.*

Què destaqueu d'aquesta experiència?

- ✓ Hem menjat de tot, sense passar gana.
- ✓ Augment d'energia en tots els nivells.
- ✓ És una tècnica econòmica i alhora eficaç.
- ✓ Confiança transmesa pel terapeuta "clar i directe".

# ESPLUGUES ES BOLCA EN LA MARATÓ DE TV3, QUE ENGUANY ESTÀ DEDICADA AL CÀNCER

► Enguany, la 21a edició de la Marató impulsada per Televisió de Catalunya estarà dedicada al càncer, i tots els espluguins i espluguines que ho vulguin podran contribuir-hi un parell de setmanes abans a través d'una activitat organitzada pel grup Drums d'Esplugues, amb la col·laboració de l'Ajuntament d'Esplugues. *Toca per la Marató* serà una jornada on totes les colles de percussió de la ciutat s'agermanaran per recaptar diners per a aquesta causa. Atabalats, Boiets Esquitzafocs, Tambolàs, Toc de Foc, la mateixa colla Drums i els Tumtumprat del Prat de Llobregat, com a colla convidada, faran una cercavila amb dos itineraris diferents: des del final de la rambla Àngel Guimerà fins al parc Pou d'en Fèlix i des del casal Robert Brillas, per Santiago Rusiñol fins a la pista vermella del parc, on més tard cada colla oferirà una petita actuació i s'hi sumarà la Colla de Geganters. A més, durant el matí s'impartirà un taller de maraques fetes amb materials reciclats. Per acabar, els Castellers d'Esplugues també hi col·laboraran cuinant una gran paella. Els diners dels tiquets de la paella i els del servei de bar seran destinats íntegrament a la Marató.

D'altra banda, el dia abans de la Marató, l'Espai Pubilla Cases-Can Vidalet també aportarà el seu granet de sorra a l'hora de recaptar fons per a la lluita contra el càncer, organitzant una fira de participació solidà-

ria amb altres entitats, d'11 a 14 hores, a la plaça de la Bòbila. Entre tots podem fer que la cura definitiva del càncer estigui més a prop! ●



## TOCA PER LA MARATÓ

2 de desembre ☺ d'11 a 16 hores  
Parc Pou d'en Fèlix

Venda anticipada de tiquets  
per a la paella:  
Botiga La Passarel·la  
C/ Àngel Guimerà, 15.  
Tel. 93 371 86 57

## TEIXIM SOLIDARITAT

15 de desembre ☺ d'11 a 14 h  
Plaça de la Bòbila

**L'Esbart Vila  
d'Esplugues**, present  
en un gran espectacle  
al Palau Sant Jordi



► Integrants de la secció Juvenil i la del Cos de Dansa del grup de dansa tradicional d'Esplugues actuaran a l'òpera-collage *L'home del paraigua*, de Joan Martínez Colás, un espectacle basat en la vida de Vicenç Ferrer. L'obra explica la trajectòria del missioner i activista català i la seva dedicació als serveis dels menys afavorits a l'Índia. *L'home del paraigua*, que es podrà veure el dissabte 1 de desembre, involucra prop de 2.000 actors, músics, cantants i ballarins, que compartiran l'escenari del Palau Sant Jordi de Barcelona. L'òpera està dividida en tres actes i és una simfonia coral adaptada al segle XXI, amb projeccions de vídeo i, fins i tot, amb la participació final del públic.

No és el primer cop que l'esbart espluguenc participa en un acte d'aquestes dimensions, ja que l'any 1992 va participar en l'espectacle *El mar Mediterrani* a la cerimònia d'obertura dels JJOO de Barcelona '92 i més tard, l'any 2004, a l'espectacle *Esbarbs dansant l'imaginari* al Fòrum de les Cultures. ●



Fundació Privada  
CASAL DELS AVIS  
D'ESPLUGUES

Serveis per a gent gran:

- RESIDÈNCIES
- CENTRES DE DIA I MENJADORS

• Residència / Centre de Dia i Menjador  
"LA MALLOLA"  
☎ 93 480 96 15

• Residència  
"FÈLIX LLOBET"  
☎ 93 372 35 04

• Centre de Dia i Menjador  
"EL XIPRER"  
☎ 93 371 02 47

• Centre de Dia i Menjador  
"CAN VIDALET"  
☎ 93 371 78 30

## BASES CONVOCATÒRIA DEL 10è CONCURS DE CARTELLS • "XVII FESTA DELS TRES TOMBS D'ESPLUGUES"

1. PARTICIPANTS. Homes i dones aficionats a la pintura, al dibuix o al disseny gràfic.

2. TEMA. Ha de tenir relació amb la festa, el seu entorn i el poble d'Esplugues i haurà de figurar-hi:

"XVII FESTA DELS TRES TOMBS D'ESPLUGUES 2013"

i la data: "10 de març de 2013".

3. PREMI. Serà únic i tindrà un import de 200€.

4. PRESENTACIÓ. Les obres tindran unes mides mínimes de 30x40cm, seran originals i per a realitzar-les es podrà utilitzar qualsevol tècnica excepte la fotografia, i si és possible s'hauria de lliurar una còpia en suport magnètic.

5. IDENTIFICACIÓ. Al dors de cada obra s'escriurà el LEMA amb el qual concursa el participant i en un sobre tancat, apart, hi constarà el mateix LEMA a l'exterior i a dins el nom, l'adreça, el telèfon del participant i l'adreça de correu electrònic. El cartell no podrà anar signat ni assenyalat de cap forma ni per cap sistema que permeti identificar-ne l'autor.

6. TERMINI D'ADMISSIÓ. Les obres s'hauran de lliurar a BOVÉS BRICOLATGE, c. Mestre Joan Corrales, 24 (de 10 a 14 i de 17 a 20 h) o bé al local dels Tres Tombs, plaça Santa Magdalena, 9 els dimarts de 21.30 a 23 h, fins al 15 de gener de 2013.

7. LLIURAMENT DE PREMIS. El veredict del jurat i el lliurament del premi es durà a terme durant el sopar de Sant Antoni Abat que tindrà lloc el 19 de gener i en el que hi seran convidats els tres finalistes.

8. DEVOLUCIÓ DE LES OBRES.

Les obres no premiades podran ser recollides a BOVÉS BRICOLATGE en el termini màxim d'un mes a partir del lliurament dels premis, en cas contrari la Colla dels Tres Tombs d'Esplugues no es fa responsable de la seva devolució i en podrà fer l'ús que en cregui convenient.

9. CONSIDERACIONS GENERALS. L'obra premiada restarà propietat de la colla dels Tres Tombs, il·lustrarà la portada del programa i els cartells de la festa i en podrà fer l'ús que en cregui convenient.

10. VEREDICTE. La colla organitzadora resoldrà al seu criteri qualsevol imprevist o reclamació que pogués presentar-se, excepte si són referits al veredict del jurat, que serà inapel·lable.



[www.trestombs.com](http://www.trestombs.com)



# Talleres trimestrales del Espai Municipal de les Arts



► Año nuevo es buen momento para pensar en los buenos propósitos. Nosotros no os proponemos sólo pensarlos, sino llevarlos a cabo. Con los talleres de las escuelas de Cerámica y de Pintura y Dibujo podréis escoger entre distintos cursos para aprender artes como la cerámica, la escultura o las técnicas del dibujo y pintura, bisutería... También aprovechamos esta ocasión para recordaros la extensa oferta que

hace la Escuela Municipal de Música, con cursos para todas las edades y con gran variedad de disciplinas. En el siguiente cuadro podréis ver los talleres que se ofrecen el próximo trimestre, de enero a marzo. Encontraréis toda la información completa en el librito *No et quedis a casa* que recibisteis en casa en septiembre (y que también se puede consultar en [www.esplugues.cat](http://www.esplugues.cat)). ●

**ESPAI MUNICIPAL DE LES ARTS** Centre Municipal Puig Coca ■ Petit Parc de l'Amistat, s/n 4ª pl. Tel. 93 372 04 16

## ESCOLA MUNICIPAL DE CERÀMICA

### CURSOS MONOGRÀFICOS TRIMESTRALES

- **Monográfico de escultura**  
A partir de 18 años  
Viernes de 18 a 20 h
- **Monográfico básico de cerámica**  
A partir de 14 años  
Miércoles de 18 a 21 h.

### TALLERS + ART

#### PROGRAMACIÓ ENERO - MARZO

Precio: 68,95 € y no res. 103,40 €

- **Iniciación a la cerámica**  
A partir de 14 años  
Lunes de 10 a 11.30 h.
- **Arte a la carta (cerámica, bisutería, escultura...)**  
Lunes de 11.30 a 13 h.  
Jueves de 18.30 a 20 h.
- **Torno y esmaltado de piezas**  
A partir de 14 años  
Lunes de 18 a 19.30 h.
- **Taller para familias**  
A partir de 4 años  
Miércoles de 17 a 18.30 h.
- **Actividades artísticas para niños y niñas**  
De 6 a 14 años  
Miércoles de 17 a 18.30 h.
- **Complementos creativos**  
A partir de 14 años  
Miércoles de 19 a 20.30 h.
- **Cerámica para niños y niñas**  
De 6 a 14 años  
Viernes de 17 a 18.30 h.
- **Curso de dibujo y pintura en superficie cerámica**  
A partir de 14 años  
Viernes de 19 a 20.30 h.
- **Cerámica: autoservicio, horneado de piezas y material**

## TALLER MUNICIPAL DE PINTURA I DIBUIX

### CURSOS MONOGRÀFICOS TRIMESTRALES

- **Iniciación a la pintura**  
Martes de 19 a 21 h.
- **Perfeccionamiento**  
Jueves de 19 a 21 h.
- **Curso de expresión plástica para niños y niñas**  
De 9 a 13 años  
Jueves de 17 a 19 h.
- **Cursos de iniciación a la acuarela**  
Martes de 10 a 11.30 h.
- **Curso de introducción al paisaje**  
Miércoles de 10 a 11.30 h.
- **Curso de iniciación a la témpera (gouache)**  
Martes de 17 a 19 h.
- **Bases del dibujo**  
Miércoles de 12 a 13.30 h.
- **Ceràmica: autoservei, cuïta de peces i material**

### MATRÍCULAS

**Cursos trimestrales:**  
Inicio: 14 de enero

**Fecha inscripción:** del 7 al 11 de enero de 18 a 20.30 h, el día 7 de enero de 11 a 13 h

**Lugar:** Centre Municipal Puig Coca (Petit Parc de l'Amistat, s/n, 4ª planta)

Las inscripciones también se pueden hacer por Internet, en la página web [www.esplugues.cat](http://www.esplugues.cat)



## ESCOLA MUNICIPAL DE MÚSICA

### TALLERES DEL SEGUNDO TRIMESTRE

Del 8 de enero al 22 de marzo

#### ▪ Música per als més petits

Talleres de música en familia, para niños y niñas en compañía de padres/madres.

**Taller 1-A. Sol, solet**  
(4 a 11 meses).  
Miércoles 16.30 h.

**Taller 1-B. Sol, solet**  
(8 a 15 meses).  
Martes 16.45 h.

**Taller 2. Cinc pometes**  
(1 a 2 años).  
Miércoles 16.45 h.

**Taller 3. Escarabat, bum, bum**  
(2 a 3 años).  
Jueves 16.45 h.

#### ▪ Talleres trimestrales

Talleres abiertos: para inscribirse no es necesario ser alumno de la Escuela. En algunos no son necesarios conocimientos musicales previos.

**Guitarra con acordes 1**  
Jueves 19.15 h.

**Guitarra con acordes 2**  
Jueves 20.15 h.

**Piano acompañamiento**  
Viernes 17 h.

**Pop**  
Viernes 20 h.

**Rock**  
Martes 21 h.

**Blues**  
Viernes 20 h.

**Música tradicional (World Music)**  
Viernes 19.45 h

**Harmónica Blues**  
Lunes 20 h

**Componer y tocar**  
Viernes 20.15 h

**Componer música con ordenador**  
Jueves 18.30 h.

**Informática musical**  
Viernes 19.00 h.

**Percusión latina y afro-caribeña**  
Jueves 16.30 h.

**Percusión corporal (Body Percussion)**  
Viernes 19.45 h.

**Percusión de calle**  
Jueves 16.30 h.

**Musicoterapia**  
Martes 16.30 h.

**Música para discapacitados**  
Jueves 19.30 h.

**Teatro para niños/as**  
Jueves 17.30 h.

**Teatro para jóvenes**  
Jueves 18.45 h.

**Teatro para adultos**  
Jueves 20.30 h.

**Danzas tradicionales**  
Viernes 19.45 h.



### INSCRIPCIONES:

**Escola Municipal de Música**  
Centre Municipal Puig Coca  
Petit Parc de l'Amistat, s/n

Tel.: 93 372 04 16

[escolademusica@esplugues.cat](mailto:escolademusica@esplugues.cat)

#### Horario:

Mañanas: lunes y miércoles, de 10.30 a 14 h.

Tardes: de lunes a viernes, de 16 a 21 h.



# Desembre 2012

# Dia a Dia

## 1 DISSABTE

☉ De 10 a 14 i de 16 a 20 h

Fins al 9 de desembre

Casal de Cultura Robert Brillas - Sala d'exposicions

### Rastrillo solidari

Organitza: AIDED (Asociación por la igualdad para los derechos de los discapacitados)

☉ 11 h

Carrer Àngel Guimerà (davant de la biblioteca)

### La Festa d'Aigües

Divertiu-vos amb jocs d'aigua per a tota la família. (Adreçats a infants d'entre 3 i 12 anys). Amb un circuit per a l'entrada dels assistents o accedir únicament a la Font d'Aigües, on s'hi distribuirà aigua en gots de plàstic plegables d'Aigües de Barcelona, que alhora seran un obsequi per a tots els assistents.

#### Jocs de l'aigua:

- Del pou a casa. Els nens podran recrear el circuit de canonades per on passa l'aigua des de l'origen fins que arriba a les llars
- Espai pels més petits, amb mòduls lúdics de l'aigua (sons de l'aigua, pesca, habilitat, etc)
- Espai interactiu per a fotografies i dinamització teatral. Amb la col·laboració d'Aigües de Barcelona

☉ 12 h

Biblioteca Pare Miquel d'Esplugues

### HORA DEL CONTE

**Qui vola en aquesta escombra?**, a càrrec de **Sandra Rossi**.

Diuen que ballen sota la lluna plena, alguns diuen que són bones, altres que són dolentes, diuen que tenen berrugues, que els agrada el negre, i els gats, també negres, diuen que preparen beuratges i que tenen mal geni... Moltes coses es diuen de les bruixes!

## 2 DIUMENGE

☉ 11.30 h ■ Totes els diumenges del mes

Escola Isidre Martí

### Partit mixt de futbol sala

Obert a tothom. **Inscripcions:** a la pàgina de Facebook 'PARTITS DE FUTBOL SALA MIXTOS a l'Escola Isidre Martí' o trucant al 93 371 36 00

Organitza: Associació de Dones Actives Espluguines



☉ 10 h

Plaça Santa Magdalena (concentració)

### IV Motor Baix Clàssic

10 h ■ Trobada de vehicles antics.

11 h ■ Circuit urbà fins a la rambla Àngel Guimerà

13.30 h ■ Lluïment de motos i entrega de trofeus

Organitza: Moto Club Esplugues

☉ D'11 a 16 h

Parc Pou d'en Fèlix

### Toca per la Marató

Jornada solidària on tots els guanys seran destinats íntegrament a la Marató de TV3. Cercavila amb dos itineraris diferents que acabaran al parc Pou d'en Fèlix, una des del final de la rambla Àngel Guimerà i l'altra des del Robert Brillas. Amb la participació de les colles **Atabalats, Boiets Esquitxafocs, Tambolàs, Toc de Foc, Tuntumprat del Prat de Llobregat i Drums**. Hi col·laboren la **Colla de Geganters i la Colla de Castellers d'Esplugues**. Venda anticipada de tiquets per a la paella a la botiga la Passarel·La, al carrer Àngel Guimerà, 15 ó al 93 371 86 57. **INFO A LA PÀGINA 8**

Organitza: DRUMS d'Esplugues

## La Marató 3

## 3 DILLUNS

☉ D'11 a 13 i de 17 a 20 h

Fundació Finestrelles c. Sometents, 46-54

### DIA INTERNACIONAL DE LA DISCAPACITAT INTEL·LECTUAL

COMPARTEIX UN DIA AMB LA FUNDACIÓ FINESTRELLES

#### Jornada de portes obertes

Visiteu la seu de la Fundació i passeu un dia compartint activitats i tallers amb els nois i noies del centre: taller de ceràmica, joc de petanca, elaboració de pastissos, teràpia amb gossos, manteniment de l'hort o una visita guiada al Centre. A les 18 h, concert dels Cracks d'Andi, un grup de joves amb DI amants de la música que ja han enregistrat un disc. Amb aquesta jornada, la Fundació Finestrelles tanca els actes de commemoració del seu 35 aniversari.

☉ De 12 a 19 h

Jardins del Casal de Cultura Robert Brillas

### DIA INTERNACIONAL DE LES PERSONES AMB DISCAPACITAT Mostra d'entitats de l'àmbit de les persones amb discapacitat.

A les 17 h ■ Xocolatada

Organitzen: Associació per a la Igualtat de les Persones amb Disminució (AIDED), Associació Esplugues Sense Barreres, Fundació privada pro-disminuïts psíquics Finestrelles, Club Esportiu Endavant (Finestrelles), Fundació privada PROA, Associació pro-disminuïts psíquics PROA, Llar residència per persones amb discapacitat d'Esplugues, Club d'Esplai Pubilla Cases - Can Vidalet i Fundació ECOM

☉ 19.30 h

Centre Municipal Puig Coca

**Inauguració de l'exposició d'aquarel·les: 'Esplugues Mon Amour'**. 20 paisatges d'Esplugues del pintor espluguès **Manuel Goicoeche Utrillo "Mago"**. L'exposició es podrà veure fins al 21 de desembre, de dilluns a divendres, de 9 a 22 h

Organitza: Cercle Artístic d'Esplugues

## 4 DIMARTS

☉ 18 h

Biblioteca La Bòbila

### CLUB DE LECTURA DIVER-FUN

Amb la col·laboració del Club d'Esplai Pubilla Cases - Can Vidalet

☉ 19.45 h

Biblioteca Pare Miquel d'Esplugues

#### Conferència:

**'Crisi, ocupació i canvi social: un repte en la integració dels immigrants?'**, a càrrec d'**Eduardo Rojo Torrecilla**, catedràtic del Dret del Treball i de la Seguretat Social de la Universitat Autònoma de Barcelona (UAB) i director del Grup de Recerca Drets dels Treballadors Espanyols i Estrangers (DRELATES), de l'Institut d'Estudis del Treball de la UAB.

Organitza: Fundació Utopia

## 11 DIMARTS

☉ 18 h

Biblioteca La Bòbila

### L'HORA DEL CONTE

**Contes al supermercat**, a càrrec d'Alba José

☉ 18.30 h

Fundació Finestrelles c. Sometents, 46-54

### Concert de les corals L'Esplugueta, Si fa sol i L'Espurna

Bona ocasió per sentir les tres corals infantils de l'Escola Municipal de Música

Organitzen: Escola de Música i Fundació Finestrelles

☉ 19.30 h

Biblioteca Pare Miquel d'Esplugues

### VI CONCURS DE NARRATIVA PER A DONES - PREMI DELTA

ACTE DE CLOENDA

#### Presentació del llibre digital de l'obra guanyadora de Ció Lerma

**Qui t'havia de dir que l'aigua de mar era dolça**

A continuació

Conferència a càrrec de Dolores Reig:

#### 'Lectura també augmentada a la Societat digital'

Psicòloga social i editora principal del blog *El caparrazón*, parlarà dels canvis que vivim en qüestió de pensaments, actituds, intel·ligència i hàbits de les persones "connectades", amb especial atenció a les noves formes de lectura.

**INFO A LA PÀGINA SEGÜENT**

Col·laboren: Consell de les Dones del Baix Llobregat, Diputació de Barcelona i Institut Català de les Dones

Organitza: Premi DELTA

## 12 DIMECRES

☉ 12 h

Rambla del Carme (cantonada carrer Rovellat)

### Espectacle de carrer "El Drac Pet"

El Drac Pet, convidarà a formar part de la seva colla d'amics i, amb les seves històries presentarà un munt de personatges, que faran emocionar. Reutilitzarà tot allò que troba al seu abast per sensibilitzar la ciutadania, i proclamar la importància de viure d'acord amb les 5R: reduir, reutilitzar, reciclar, reparar i respectar, en l'abast més ampli d'aquestes paraules. Els residus, el treball en equip a partir del joc i de l'esport i l'alimentació són eixos bàsics que sostenen aquesta acció lúdico-pedagògica. Amb la col·laboració l'ÀMB

☉ 17.30 h

Biblioteca Pare Miquel d'Esplugues

### I LOVE ENGLISH

#### Story time, with Mary Hidalgo

Stories and games in English for children 6 years of age and up



☉ 19 h

Masoveria de Can Tinturé

### CICLE DE CONFERÈNCIES

'LA RAJOLETA FA 10 ANYS'

**Taula rodona sobre: El present, passat i futur de "La Rajoleta"**. Presenta i modera **Eduard Sanz**, regidor de Cultura.

Es clausura el cicle de conferències que han commemorat els deu anys d'obertura pública de "La Rajoleta". Nou mirades i relats que ens han permès conèixer i redescobrir diferents aspectes d'una de les empreses més emblemàtiques de la ceràmica industrial del nostre país. Com a punt final es planteja una taula rodona amb tots els ponents que han participat per reflexionar-hi plegats. **INFO A LA PÀGINA 13**

Organitza: MEL- Museus d'Esplugues

## 13 DIJOUS

⊙ 18 h

**Residència La Mallola – Auditori M. Rosa Campreciós**  
Socis gratuït, no socis [5€] ♿

### AULA D'EXTENSIÓ UNIVERSITÀRIA 'El delicat equilibri de la vida'

A càrrec de **Francesc Lozano Winterhalder**

Més informació a [aaage@yahoo.es](mailto:aaage@yahoo.es)

Organitza: Aula d'Extensió Universitària per a la Gent Gran del Baix Llobregat, AUGGE

⊙ 18.30 h

**Saló Plens Ajuntament** Pl. Santa Magdalena, 5-6 ♿

### Conferència sobre 'Incapacitació i tutela'

A càrrec de **Josep Tresserras**, director de la **Fundació Tutelar Aspanyas**.

Aquesta conferència es realitzarà en el marc del Consell Municipal de Cohesió Social que es dedicarà especialment a l'àmbit de les persones amb discapacitat i les seves famílies. Amb la col·laboració de l'Àrea d'atenció a les persones de la Diputació de Barcelona



⊙ 19 h

**Biblioteca La Bòbila** ♿

**Hello Bòbila!** Grup de conversa en anglès. Coordina **Silvia Fernández**



⊙ 19.30 h

**Casal de Cultura Robert Brillas** ♿

### Xerrada: La irradiació cultural i pastoral del Pare Miquel

A càrrec de **Fra Valentí Serra**, caputxí i sacerdot.

Doctor en Història per la Universitat de Barcelona.

Organitza: Grup d'Estudis d'Esplugues

## 14 DIVENDRES

⊙ 20.30 h

**Església de Santa Magdalena** ♿

Entrada / Donatiu [5€ mínim]

### Concert Càritas i Gospel Link

Amb els seus concerts Gospel Link pretén donar a conèixer el gospel, i alhora ajudar les persones menys afavorides, donant un sentit humà i solidari a l'activitat de cantar. Contacte: [gospelinksingers@gmail.com](mailto:gospelinksingers@gmail.com)

Organitza: Gospel Link Singers

## 15 DISSABTE



### PLA D'INCLUSIÓ SOCIAL D'ESPLUGUES

⊙ De 10 a 14 h

**Espai Baronda** ♿

### ELABORACIÓ DEL PLA LOCAL D'INCLUSIÓ SOCIAL

### I Jornades de treball col·laboratiu per a la Inclusió Social

Jornada amb presència de representants polítics, tècnics municipals, representant d'altres administracions i institucions, associacions i ciutadania per tal de recollir propostes prioritzades i captar voluntats col·laboratives. Confirmació assistència 900 300 082

**9.45 h** ■ Inauguració a càrrec de **Pilar Diaz**, alcaldessa d'Esplugues

**10 h** ■ Ponència: 'La inclusió social en temps d'austeritat', a càrrec de **Joaquim Brugué**, doctor en Ciència Política i de l'Administració. Director de l'Institut de Govern i Polítiques Públiques de la Universitat Autònoma de Barcelona

**10.45 h** ■ Presentació de la metodologia per a la sessió de treball a càrrec de **Gerard Quiñones**, polític i soci director de Neòpolis.

**11 h** ■ GRUPS DE TREBALL:

■ Àmbit Econòmic - Laboral.

Dinamitzador: **Gerard Quiñones**, polític.

■ Àmbit Sociosanitari.

Dinamitzador: **Daniel Tarragó**, sociòleg.

■ Àmbit Residencial i Urbà - Territorial

Dinamitzador: **Carles Adamuz**, politòleg.

■ Àmbit Educatiu - Formatiu.

Dinamitzadora: **Núria Villena**, sociòloga.

■ Àmbit Relacional i de Ciutadania.

Dinamitzador: **Narcís Pou**, pedagog.

**12.15 h** ■ Pausa

**12.45 h** ■ Tancament grups de treball

**13.15 h** ■ Plenari

**13.45 h** ■ Cloenda, a càrrec de **Sara Forgas**, presidenta de l'àmbit de Serveis a les Persones de l'Ajuntament

⊙ De 10 a 21 h

**Rambla del Carme** ♿

### Fira de Nadal

En el mateix espai s'organitza **SONA NADAL**. Es tracta d'un escenari obert a totes les associacions, grups o persones a títol individual que vulguin interpretar alguna nadala o repertori propi. Com cada any hi trobem les actuacions de les entitats i musicals per amenitzar.

També podeu adquirir la nova proposta de la col·lecció de peces reproduïdes de l'antiga fàbrica Pujol i Bausis. Es realitza una escata feta en reflex metàl·lic que correspon a la peça número 3 de la col·lecció de relleu. Organitza: Tradicions i Costums (TiC) Esplugua Viva

⊙ 11 h

**La Masoveria de Can Tinturè** ♿

### Donem llum al Nadal. Taller familiar

Vine al Museu a decorar una espelma per vestir la taula el dia de Nadal. Gratuït

⊙ D'11 a 14 h

**Plaça de la Bòbila** ♿

### Teixim Solidaritat 2012

Fira de participació solidària de diverses entitats per a la recaptació de diners per a la Marató de TV3. Per a més informació truqueu 93 438 48 96

Organitza: Esplai Pubilla Cases - Can Vidalet

⊙ 11 h

**Centro Cultural Andaluz Plaza Macael** Pl. Macael, s/n

### Concurs de dibuix i animació infantil

Organitza: Centro Cultural Andaluz Plaza Macael ♿

⊙ 12 h

**Biblioteca Pare Miquel d'Esplugues** ♿

### HORA DEL CONTE

**Sopa de pedres**, a càrrec de **Blai Senabre**

Un soldat que fuig de la guerra vol preparar una "sopa de pedres" i per a aconseguir-ho necessitarà l'ajuda i col·laboració de totes les nenes i nens... el voleu ajudar?

⊙ 14 h

**Centro Aragonés de Esplugues** Plaça Macael, s/n ♿

### Dinar de Nadal

Preu i menú al tauler d'anuncis de l'entitat

Organitza: Centro Aragonés de Esplugues

⊙ 19 h

**Centre Municipal Puig Coca** ♿

### Teatre a l'Escola Municipal de Música

Interpretació a càrrec dels alumnes

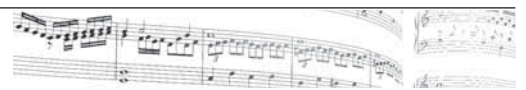
Organitza: Escola Municipal de Música

⊙ 19.30 h

**Església de Sant Enric d'Ossó** c. Pere Pelegrí, 13 ♿

### Festival de cors rocieros por villancicos i recollida d'aliments

Organitza: Centro Cultural Andaluz Plaza Macael



⊙ 21 h

**Església de Sant Mateu** ♿

### Concert de nades a càrrec de la Societat Coral la Coloma

Organitza: Societat Coral la Coloma

## 16 DIUMENGE

⊙ De 10 a 15 h

**Rambla Àngel Guimerà** ♿

### HASTA QUE CANTE EL GALLO 2012

### Recollida d'aliments i joguines

En benefici de Creu Roja, Càritas, Associació Cristiana Vida i A.F.A.P.A.C. Coma resposta a la crida que han fet les entitats col·laboradores amb el Banc d'Aliments per tal d'abastir els seus magatzems. Hi haurà actuacions de les entitats culturals i de diversos artistes.

Organitza: Gent Constructiva

+ INFO

## Presentació del llibre digital del darrer premi Delta i conferència de la psicòloga social Dolors Reig

► El VI Concurs de Narrativa per a Dones – Premi Delta es clausurarà aquest proper dimarts 11 de desembre. A més de la presentació en format digital de l'obra guanyadora *Qui t'havia de dir que l'aigua del mar era dolça*, de Ció Lerma, l'acte també comptarà amb la conferència 'Lectura també augmentada a la Societat digital', on **Dolors Reig**, psicòloga social i editora principal de l'influent blog *El caparazón*, parlarà dels canvis que vivim en qüestió de pensaments, actituds, intel·ligència i hàbits de les persones que utilitzen la tecnologia comunicativa habitualment, amb especial atenció a les noves formes de lectura. Reig és experta en innovació social, xarxes socials, tendències web, empresa 2.0, educació 2.0 i innovació educativa, entre d'altres.

D'aquesta manera Esplugues, que n'ha estat l'amfitriona, tanca la sisena edició d'aquests premis que es convoquen bianualment amb l'objectiu de fer visibles les aptituds creatives de les dones i encoratjar-les a desenvolupar les seves capacitats creatives a través de l'escriptura. ●



Dolors Reig

CLOENDA DEL VI CONCURS DE NARRATIVA PER A DONES - PREMI DELTA

Dimarts 11 ⊙ 19.30 h ■ Biblioteca Pare Miquel d'Esplugues

⊙ 11 h  
Local ACAE c. Josep Anselm Clavé, 90 ♿

### Festival de Nadal

Organitza: Asoc. Cultural Andaluza de Esplugues (ACAE)

⊙ 18 h  
Centre Municipal Puig Coca ♿

### Concert de música moderna de l'Escola Municipal de Música

Diferents combos: la jazz band, la coverband, la coral jove "Teen star voices" i un grup de percussió.  
Organitza: Escola Municipal de Música

⊙ 18 h  
Centre Cultural L'Avenç - Sala Joan Brillas ♿

### ANIVERSARI SECCIÓ SARDANISTA DE L'AVENÇ (1963-2012)

#### Concert de sardanes amb la Cobla Ciutat de Girona.

Direcció: Jesús Ventura.  
Un programa atractiu i equilibrat, on sardanes engrescadores de destacats autors comparteixen espai amb composicions adaptades expressament per a la cobla.  
Organitza: Secció Sardanista de L'Avenç

## 17 DILLUNS

⊙ 17.30 h  
Biblioteca Pare Miquel d'Esplugues ♿

### I LOVE ENGLISH

#### The Magi, a càrrec de Jenny Beacraft

L'hora del conte en anglès. Contes per habituar-se a sentir l'anglès, a partir de 3 anys



## 19 DIMECRES

⊙ 19 h  
Local AV Barri Centre c. Àngel Guimerà, 43 ♿

### Acte de lliurament de premis del concurs de pessebres. Exposició

Es farà un recital de poemes nadalencs. L'exposició es oberta del 13 al 19 de desembre, de 18 a 21 h  
Organitza: AV Barri Centre

⊙ 19.30 h  
Saló Plens Ajuntament Pl. Santa Magdalena, 5-6 ♿

### Celebració Ple Municipal ordinari

## 20 DIJOUS

#### Inici de la campanya

### JOGUINES PER A TOTS ELS INFANTS

Campanya amb l'objectiu de recollir joguines perquè els Reis de l'Orient pugin lliurar als nens i nenes de famílies amb pocs recursos. **PUNTS DE RECOLLIDA:**

- **Esplugues Televisió:** Jacint Verdaguer, 7, de dilluns a dijous de 10 a 14 i de 17 a 21 h, i divendres de 10 a 14 h
- **Creu Roja d'Esplugues:** Severo Ochoa, 14 de dilluns a divendres de 9 a 14 i de 15 a 18 h
- **Sastrinyols** (Fundació Santa Magdalena): Laureà Miró, 209 de dilluns a divendres de 16 a 20 h
- **Centre Municipal Puig Coca:** Petit Parc de L'Amistat, s/n, de dilluns a divendres de 10 a 20 h
- **Centre Cultural L'Avenç:** Àngel Guimerà, de dilluns a divendres, de 16 a 20 h
- **Centre sociocultural Molí:** Verge de la Mercè, 1, de dilluns a divendres, de 10 a 20 h.

**Entitats col.laboradores:** Creu Roja d'Esplugues, Esplai Espurnes, Esplugues Televisió, Sastrinyols (Fundació Santa Magdalena), Rotary Club, Unió de Botiguers i Comerciants d'Esplugues, L'Avenç i Nestlé

+ INFO A LA PÀGINA 7



⊙ 18 h  
Edifici Cadi Rambla Verge de la Mercè, 57 ♿

### DESEMBRE CULTURAL Festival Infantil i Caga Tió

Organitza: AV Can Vidalet

⊙ 18 h  
Residència La Mallola - Auditori M. Rosa Campreciós  
Socis gratuït, no socis [5€] ♿

### AULA D'EXTENSIÓ UNIVERSITÀRIA 'Quan érem feliços', a càrrec de Rafel Nadal

A continuació **Concert del Cor Amalgama 'Felicicació de Nadal'**  
Més informació a aauge@yahoo.es  
Organitza: Aula d'Extensió Universitària per a la Gent Gran del Baix Llobregat, AUGGE

## 21 DIVENDRES

⊙ 20.30 h  
Centre Cultural Andalus Plaza Macael Pl. Macael, s/n

### Pessebre vivent

Entrada gratuïta. + INFO A LA PÀGINA 5  
Organitza: Centro Cultural Andalus Plaza Macael ♿

⊙ 20.30 h  
Església de Santa Magdalena ♿

### Concert de nades a càrrec de la Societat Coral la Coloma

Organitza: Societat Coral la Coloma

## 22 DISSABTE

⊙ D'11 a 14 h  
Plaça de la Bòbila ♿

### Salvem el Tió

Gimcana pels barris de Can Vidalet i Pubilla Cases. Amb la col·laboració dels comerços del barri. Per a més informació truqueu 93 438 48 96. Activitat gratuïta  
Organitza: Esplai Pubilla Cases - Can Vidalet

⊙ 17 h  
Centre Cultural L'Avenç - Sala Joan Brillas ♿

### Festa i ball de Nadal de gent gran

L'aforament del Espai Avenç és limitat  
Organitza: Ajuntament d'Esplugues

⊙ 17 h  
Casal de Cultura Robert Brillas ♿

### ESPLUGUES ENTRA EN ESCENA eeee! Els Pastorets d'Esplugues

Taquilla anticipada: als comerços Tintoreria Àries (av. Isidre Martí, 24) i a Nhoa medièstètic (c. Dr. Manuel Riera, 30), en horari comercial.  
[7€] + INFO A LA PÀGINA 3

⊙ 20 h  
Casal de Cultura Robert Brillas ♿

### ESPLUGUES ENTRA EN ESCENA eeee! Els Pastorets d'Esplugues

[7€] + INFO A LA PÀGINA 3

⊙ 20.30 h  
Centre Cultural Andalus Plaza Macael Pl. Macael, s/n

### Pessebre vivent

Entrada gratuïta. + INFO A LA PÀGINA 5  
Organitza: Centro Cultural Andalus Plaza Macael ♿

## 23 DIUMENGE

⊙ 17 h  
Casal de Cultura Robert Brillas ♿

### ESPLUGUES ENTRA EN ESCENA eeee! Els Pastorets d'Esplugues

[7€] + INFO A LA PÀGINA 3

⊙ 20 h  
Casal de Cultura Robert Brillas ♿

### ESPLUGUES ENTRA EN ESCENA eeee! Els Pastorets d'Esplugues

[7€] + INFO A LA PÀGINA 3

⊙ 20.30 h  
Centre Cultural Andalus Plaza Macael Pl. Macael, s/n

### Pessebre vivent

Entrada gratuïta. + INFO A LA PÀGINA 5  
Organitza: Centro Cultural Andalus Plaza Macael ♿

## 24 DILLUNS

⊙ 20.30 h  
Centre Cultural Andalus Plaza Macael Pl. Macael, s/n  
**Pessebre vivent**

Entrada gratuïta. + INFO A LA PÀGINA 5  
Organitza: Centro Cultural Andalus Plaza Macael ♿

## 25 DIMARTS

⊙ 20.30 h  
Centre Cultural Andalus Plaza Macael Pl. Macael, s/n

### Pessebre vivent

Entrada gratuïta. + INFO A LA PÀGINA 5  
Organitza: Centro Cultural Andalus Plaza Macael ♿



⊙ 22 h  
Casal de Cultura Robert Brillas ♿

### ESPLUGUES ENTRA EN ESCENA eeee! Els Pastorets d'Esplugues

[7€] + INFO A LA PÀGINA 3

## 26 DIMECRES

⊙ 19 h  
Auditori de l'Escola Alemanya ♿

Av. Jacint Esteve Fontanet, 105

### CONCERT DE NADAL DE LA CORAL MUSICORUM

#### Conte de Nadal de Charles Dickens

"Conte musical per a cor i piano"  
Enguany Musicorum ens fa gaudir d'un concert de Nadal diferent, de gran qualitat vocal, teatral i musical. Corals Musicorum i El Cor de la Nit dirigits per Sònia Gatell. + INFO A LA PÀGINA 6  
Organitza: Coral Musicorum

⊙ 19 h  
Casal de Cultura Robert Brillas ♿

### ESPLUGUES ENTRA EN ESCENA eeee! Els Pastorets d'Esplugues

[7€] + INFO A LA PÀGINA 3

⊙ 20.30 h  
Centre Cultural Andalus Plaza Macael Pl. Macael, s/n

### Pessebre vivent

Entrada gratuïta. + INFO A LA PÀGINA 5  
Organitza: Centro Cultural Andalus Plaza Macael ♿

## 27 DIJOUS

⊙ 18 h  
Residència La Mallola - Auditori M. Rosa Campreciós  
Socis gratuït, no socis [5€] ♿

### AULA D'EXTENSIÓ UNIVERSITÀRIA 'Patrimoni protegit / testaments'

A càrrec d'Albert Domingo.  
Més informació a aauge@yahoo.es  
Organitza: Aula d'Extensió Universitària per a la Gent Gran del Baix Llobregat, AUGGE

⊙ 20.30 h  
Centre Cultural Andalus Plaza Macael Pl. Macael, s/n

### Pessebre vivent

Entrada gratuïta. + INFO A LA PÀGINA 5  
Organitza: Centro Cultural Andalus Plaza Macael ♿

## 28 DIVENDRES

⊙ De 17 a 22 h  
Complex Esportiu Municipal La Plana  
**VI Torneig Internacional de Voleibol 'Ciutat d'Esplugues'**

Un any més, les millors jugadores promeses de voleibol tenen una cita amb la nostra ciutat.  
Organitza: Club Voleibol Esplugues



☉ 20.30 h

**Centro Cultural Andaluz Plaza Macael** Pl. Macael, s/n

### Pessebre vivent

Entrada gratuïta. **+** **INFO** A LA PÀGINA 5

Organitza: Centro Cultural Andaluz Plaza Macael

## 29 DISSABTE

☉ De 9 a 14 i de 16 a 22 h

**Complex Esportiu Municipal La Plana**

### VI Torneig Internacional de Voleibol 'Ciutat d'Esplugues'

Un any més, les millors jugadores promeses de voleibol tenen una cita amb la nostra ciutat.

Organitza: Club Voleibol Esplugues

☉ 17 h

**Casal de Cultura Robert Brillas**

### ESPLUGUES ENTRA EN ESCENA eeee!

#### Els Pastorets d'Esplugues

[7€] **+** **INFO** A LA PÀGINA 3

☉ 20 h

**Casal de Cultura Robert Brillas**

### ESPLUGUES ENTRA EN ESCENA eeee!

#### Els Pastorets d'Esplugues

[7€] **+** **INFO** A LA PÀGINA 3

☉ 20.30 h

**Centro Cultural Andaluz Plaza Macael** Pl. Macael, s/n

### Pessebre vivent

Entrada gratuïta. **+** **INFO** A LA PÀGINA 5

Organitza: Centro Cultural Andaluz Plaza Macael

## 30 DIUMENGE

☉ De 9 a 14 h

**Complex Esportiu Municipal La Plana**

### VI Torneig Internacional de Voleibol 'Ciutat d'Esplugues'

Un any més, les millors jugadores promeses de voleibol tenen una cita amb la nostra ciutat.

Organitza: Club Voleibol Esplugues

☉ 17 h

**Casal de Cultura Robert Brillas**

### ESPLUGUES ENTRA EN ESCENA eeee!

#### Els Pastorets d'Esplugues

[7€] **+** **INFO** A LA PÀGINA 3

## 31 DILLUNS

### Revetlla de cap d'any

Centro Aragonés de Esplugues Plaça Macael, s/n  
Cotilló de cap d'any amb raïm, polvorons, cava i ball  
Preu i activitats al tauler d'anuncis o trucant al 93 473 44 23, de 17 a 20.30 h, excepte els dies 24, 25 i 26  
Organitza: Centro Aragonés de Esplugues

## CURSOS I TALLERS

**Dilluns, 3 de desembre, de 18 a 21 h**

**Casal de Cultura Robert Brillas**

### ESCOLA DE PARES I MARES

#### Taller: 'Educar-nos per educar'

Espai per compartir habilitats per educar els fills i filles. A càrrec d'Anna Mascaró i Colls, filòsofa, pedagoga, experta en psicologia de l'evolució humana i assessora d'educació. Especialista en desenvolupament emocional i relacions humanes.

El curs es realitzarà amb un mínim de 20 inscripcions. Gratuït. Cal inscripció al 900 300 082

Vegeu l'oferta de cursos de l'Espai Municipal de les Arts a la pàgina 9

Vegeu l'oferta de cursos TIC a la Biblioteca Pare Miquel d'Esplugues a la pàgina 14

## SORTIDES

**Diumenge 2, a les 11 h**

**Muntanya de Sant Pere Màrtir**

Itinerari:

### Bateria antiaèria de Sant Pere Màrtir

A través d'una excursió per la muntanya de Sant Pere Màrtir farem una breu introducció a la Guerra Civil espanyola remarcant el paper de les defenses antiaèries existents. Dificultat mitjana-alta. Es recomana portar roba i calçat adient

Lloc de trobada: plaça Mireia. Activitat gratuïta

Inscripció prèvia al Museu Can Tinturé o al 93 470 02 18

Organitza: MEL- Museus d'Esplugues



**Diumenge 2 de desembre**

### CICLE "PETJADES I CAMINS"

#### Montserrat. Sant Jeroni des del Monestir

A concretar (cotxes particulars). Més informació al

93 473 39 09 o al CEE (c. Sant Francesc Xavier, 7-9)

Organitza: Centre Excursionista Esplugues - Espluga Viva

**Diumenge 16 de desembre**

**Sortida des de la plaça Santa Magdalena**

### EXCURSIONS EN AUTOCAR I

### EXCURSIONS EN BTT

#### Muntanyes de l'Ordal:

#### de Corbera al castell de Gelida

#### (el Baix Llobregat/ l'Alt Penedès)

(Dinar de Nadal)

Excursions de muntanya col·lectives en autocar.

Aquesta excursió en concret, es farà conjuntament amb el grup de BTT per acabar tots junts amb el dinar de Nadal. Cal fer inscripció prèvia. Informacions i inscripcions: Centre Excursionista d'Esplugues, per a més informació truqueu al 93 473 39 09. Reserva de plaça fins al dimecres abans de l'excursió. També podeu assistir a la preparació d'aquestes excursions i altres activitats els dimecres a les 20.30 h

C/ Sant Francesc Xavier, 7-9. secretaria@esplugaviva.cat

Organitza: Centre Excursionista Esplugues - Espluga Viva

## EXPOSICIONS

**Fins al 5 de desembre**

**De dilluns a divendres de 16 a 20 h**

**Espluga Viva** c. Sant Francesc Xavier, 7-9

### Exposició d'aquarel·les i olis de Ramon Bas

Inauguració: dimecres 21, a les 20 h

**Del 3 al 21 de desembre**

**De dilluns a divendres, de 9 a 22 h**

**Centre Municipal Puig Coca**

**Exposició d'aquarel·les:**

#### 'Esplugues Mon Amour'

20 paisatges d'Esplugues del pintor espluguès **Manuel**

**Goicoeche Utrillo "Mago"**

Inauguració el dilluns 3, a les 19.30 h

Organitza: Cercle Artístic d'Esplugues

**Del 13 al 19 de desembre, de 18 a 21 h**

**Local AV Barri Centre** c. Àngel Guimerà, 43

### Concurs i exposició de pessebres

Inscripcions al local de l'associació o al 655 941 452, del 26 de novembre al 10 de desembre, de dilluns a dijous. L'acte de lliurament de premis, amenitzat per un recital de poemes nadalencs, es farà el dimecres 19, a les 19 h.

Organitza: AV Barri Centre



**Fins al 13 de gener de 2013**

**De dimarts a diumenge, de 10 a 14 h,**

**i dimecres i dissabte, de 16.30 a 20h**

**Museu Can Tinturé**

### 16a BIENNAL DE CERÀMICA D'ESPLUGUES ANGELINA ALÓS

**Exposició de les obres seleccionades i premiades a l'edició d'enguany**

En el transcurs de l'exposició, el públic visitant podrà votar d'entre les obres no premiades, la que més li agradi. Un cop clausurada l'exposició es farà públic el resultat i s'expedirà un diploma acreditatiu de la peça més votada. Entrada lliure tots els dissabtes, diumenges i festius. Tancat dies 25 i 26 de desembre, i 1 i 6 de gener

**+** **INFO**

## Taula rodona sobre el present, el passat i el futur de 'La Rajoleta'

► El proper dimecres 12 es clausurarà el cicle de conferències que han commemorat els deu anys d'obertura pública de La Rajoleta. Nou mirades i relats que ens han permès conèixer i redescobrir diferents aspectes d'una de les empreses més emblemàtiques de la ceràmica industrial del nostre país. Com a punt final es planteja una taula rodona amb tots els ponents que hi han participat per reflexionar i debatre el present, passat i futur de La Rajoleta. L'acte estarà presentat i moderat per **Eduard Sanz**, regidor de Cultura de l'Ajuntament d'Esplugues.

Es clausura l'any d'aquest aniversari, però ben aviat en commemorarem un altre, els 10 anys d'obertura de Can Tinturé amb l'exposició permanent de la col·lecció de rajola de mostra de Salvador Miquel. Per aquest motiu hi haurà una programació especial per a l'ocasió. Us n'informarem en properes agendes.●



**CLOENDA DEL CICLE DE CONFERÈNCIES 'LA RAJOLETA FA 10 ANYS'**

Dimecres 12 ☉19 h ■ La Masoveria de Can Tinturé - C. de l'Església, 36



Del 15 de desembre al 5 de gener  
**Masoveria de Can Tinturé** ♿

### Pessebres del mon

Seguint la tradició, els Museus d'Esplugues exposen cada any un pessebre d'algun racó del món. Aquest any, s'ha escollit un pessebre d'Esplugues. Es tracta d'un conjunt realitzat per l'Escola Municipal de Ceràmica al 1985

## CASALS D'HIVERN

24, 27, 28 i 31 de desembre de 2012  
i del 2 al 4 de gener de 2013

De 9 a 13.30 h

### Casal d'hivern Esplai Espurnes

Per a infants de 3 a 12 anys. Serveis opcionals:

De 8 a 9 h ■ Acollida

De 13.30 a 15.30 h ■ Menjador

De 15.30 a 17 h ■ Casal de tarda

El casal girarà entorn els contes dels Germans Grimm. Els infants podran conèixer d'una forma lúdica i original diferents relats d'aquests autors i gaudir de tallers, gimcanes, sortides al municipi, etc.

Inscripcions: Fins al 14 de desembre, al c/ Bruc, 40

Organitza: Grup d'Esplai Espurnes

Del 24 al 31 de desembre i del 2 al 4 de gener 2013  
De 10 a 14 h

**Escola Folch i Torres** c. Sant Antoni M. Claret, 13-31 ♿

### Casal d'hivern per a persones amb discapacitat psíquica

És un projecte adreçat a joves amb discapacitat psíquica, amb edats compreses entre 15 i 35 anys aproximadament, que vulguin realitzar activitats lúdiques durant el període de vacances de Nadal. El casal ofereix un programa d'activitats variades adaptades a les necessitats de les persones participants. Per a més informació sobre preu i inscripcions, truqueu al 93 371 33 50, ext. 2192. Preu a determinar en funció de les inscripcions. Caldrà un nombre mínim d'inscripcions per a la seva realització

## BIBLIOTEQUES D'ESPLUGUES MOLT + QUE LLIBRES

### BIBLIOTECA PARE MIQUEL

#### ELS CLUBS DE LECTURA DE LA PARE MIQUEL

Dimarts 4 ☉ de 10 a 13 h

##### CURSOS TIC

##### Introducció a la informàtica

Cursos organitzats pel SOC per a persones aturades de llarga durada. Per més informació adreueu-vos al SOC d'Esplugues

Organitza: Direcció General de Telecomunicacions i Societat de la Informació; Servei Català d'Ocupació Col·labora: Càritas Diocesana de Barcelona

Places limitades. Cal reserva prèvia

Web: <http://ves.cat/bnun> (Programa Connecta't)

Dimarts 11 ☉ de 10 a 13 h

##### CURSOS TIC

##### Introducció a la informàtica

Cursos organitzats pel SOC per a persones aturades de llarga durada. Per més informació adreueu-vos al SOC d'Esplugues

Organitza: Direcció General de Telecomunicacions i Societat de la Informació; Servei Català d'Ocupació Col·labora: Càritas Diocesana de Barcelona

Places limitades. Cal reserva prèvia

Web: <http://ves.cat/bnun> (Programa Connecta't)

Divendres 14 ☉ de 10 a 13 h

##### CURSOS TIC

##### Buscar feina a internet

Cursos organitzats pel SOC per a persones aturades de llarga durada. Per més informació adreueu-vos al SOC d'Esplugues

Organitza: Direcció General de Telecomunicacions i Societat de la Informació; Servei Català d'Ocupació Col·labora: Càritas Diocesana de Barcelona

Places limitades. Cal reserva prèvia

Web: <http://ves.cat/bnun> (Programa Connecta't)

##### DIES DE CONTE

Els dies 1 i 15

(Vegeu informació al Dia a dia)

##### ACTIVITATS EN ANGLÈS

I LOVE ENGLISH: STORY TIME & tales...

Contes, jocs i tallers en anglès per a infants

Els dies 12 i 17

(Vegeu informació al Dia a dia)



### BIBLIOTECA LA BÒBILA

Dimarts 4 ☉ 18 h

##### CLUB DE LECTURA DIVER-FUN

Amb la col·laboració del Club d'Esplai Pubilla Cases - Can Vidalet

Dimarts 11 ☉ 18 h

##### L'HORA DEL CONTE

Contes al supermercat, a càrrec d'Alba José

Dijous 13 ☉ 19 h

##### HELLO BÒBILA!

Grup de conversa en anglès. Coordina Silvia Fernández



## Vols ser voluntari a la Cavalcada de Reis?

Ses Majestats els Reis Mags de l'Orient busquen voluntaris per a la seva Cavalcada al seu pas per Esplugues.

Participeu en el que és, sens dubte, l'esdeveniment més important de la ciutat per a petits i grans. Si voleu formar part de la cavalcada i ser-ne voluntaris, feu la vostra inscripció per participar-hi enviant un correu electrònic a [fcas-tillo@esplugues.cat](mailto:fcas-tillo@esplugues.cat) o trucant al 93 371 33 50 (ext. 2434).

Recordeu que les places són limitades i que us podeu inscriure fins dijous 13 de desembre. L'únic requisit per participar-hi és que heu de ser majors de 16 anys. Si encara no heu fet els 18, haureu d'aportar l'autorització paterna/materna. Us confirmarem la participació telefònicament o per correu electrònic. ●



## Vols acompanyar Melcior, Gaspar i Baltasar a la Cavalcada 2013?

- \* 6 places de patges obertes a la ciutadania.
- \* Edat de participació: infants nascuts els anys 2002, 2003 i 2004.
- \* Forma de participació: s'entrarà en l'esmentat sorteig emplenant aquest butlleta a partir del 21 de novembre (només s'admetrà una butlleta per participant) i dipositant-la a les bústies que trobareu als Punts d'Atenció a la Ciutadania (casa consistorial, Policia Local i Edifici Moli). Es podran entregar fins al dijous 13 de desembre.
- \* Sorteig públic: es farà el divendres 14 de desembre, a les 20 hores, a la Biblioteca Pare Miquel d'Esplugues.
- \* Es contactarà amb els premiats per confirmar la seva participació i comentar detalls relatius a l'activitat.
- \* Condició imprescindible: que els pares acompanyin la carrossa com a patges (caminant amb les torxes al voltant de la carrossa). ●



Emplena aquesta butlleta i participa en el sorteig per fer de patge real

nom nen/nena: \_\_\_\_\_  
data de naixement: \_\_\_\_\_ telèfons: \_\_\_\_\_  
domicili: \_\_\_\_\_  
nom pare/mare: \_\_\_\_\_



## Jocs de taula

Dimarts 4, de 17.30 a 20.30 h  
Espai Jove Remolí

### Jocs de taula

Vine amb els amics a passar la tarda a l'Espai Jove Remolí i juga als teus jocs de taula predilectes: Risk, Monopoly, Cluedo, Uno etc.... Sense inscripció prèvia

## Espai de trobada

Dimarts i dijous, de 17.15 a 19 h  
Espai Jove Remolí

### Fem un arbre de Nadal reciclat

Ajuda'ns a fer un arbre de Nadal amb oueres de cartró, no llencis les oueres, porta-les al Remolí i tindran una nova vida formant part de la decoració nadalenca.

Dilluns 10, de 18.30 a 20 h

Espai Jove Remolí

### Entrenament Ping Pong

Vine a entrenar-te per al torneig de Ping-pong, podràs jugar amb els teus futurs contrincants!

Activitat dirigida a públic de 12 a 18 anys.  
Activitat sense inscripció prèvia.

Divendres 21, de 18.30 a 20 h

Espai Jove Remolí

### Torneig de Ping-pong

Participa al Torneig de Ping-Pong al Remolí! Hi haurà premi per al guanyador!! No hi faltis!

Activitat dirigida a públic de 12 a 18 anys.  
Reserva la teva plaça al 93 372 97 06

Divendres 7 i 14, de 18.30 a 20 h

Espai Jove Remolí

### Playstation 3 Pro Evolution Soccer

Vine a jugar amb els teus amics a la Playstation 3: ProEvolution Soccer 2012! No t'ho pots perdre! Activitat sense inscripció prèvia.

## Esplujove de Nit

Dijous 13, de 21 a 23 h

Espai Jove Remolí

### Decoració de galetes de Nadal

Aprèn a fer rebosteria, i a més a més presumeix de postres als dinars de Nadal! Places limitades, reserves al 93 372 97 06

Dijous 20, de 19 a 21 h

Cuina Casal de Cultura Robert Brillas

### Cuina a casa aquestes festes

Tens convidats aquest Nadal, t'ensenyem a preparar un menú senzill i alhora elaborat, amb un primer un segon i unes postres, tot plegat amb un baix cost, perquè siguis el millor amfitrió sense gastar molts diners.

Places limitades, reserves al 661 987 690

## TIC: Tallers

Dimecres 12, de 19 a 20.15 h

Espai Jove Remolí

### Taller: Informàtica II

En aquest taller ens endinsarem en el món del software bàsic per l'ordinador. Per una banda coneixerem els diferents sistemes operatius que podem instal·lar en un PC i les eines bàsiques que aquests requereixen. Cal inscripció prèvia



Dimecres 19, de 19 a 20.15 h

Espai Jove Remolí

### Taller Ofimàtica II

Seguirem aprofundint en el coneixement del Word i les seves utilitats per fer documents amb estils més creatius i professionals. Cal inscripció prèvia

## Esplujove contra la SIDA



### COPES+ART contra la SIDA

Amb motiu del dia mundial contra la Sida, et proposem prendre una copa, als bars musicals de la ciutat, mentre gaudeixes d'art fet per joves de la ciutat.

Divendres 30 de novembre, a les 21 h

El cau de les arts c. Emili Juncadella, 8

### Les mil i una nits de Rhea Company

Dances orientals i degustació de productes típics

Dissabte 1 de desembre

23.15 h ■ Express-a-te Laureà Miró, 208

### Concert amb Carlos Ruiz

Versions d'artistes coneguts d'estil propi

De 00 a 3 h

Willys Discobar R. Verge de la Mercè, 1-1

### Sessió amb Dj Giraldy,

fusionant música i percussió

Durant la nit la Creu Roja Joventut i una infermera esbojarrada repartiran preservatius i material de prevenció als diferents bars.

+info de les actuacions a web i facebook

Del 3 al 14 de desembre

Horari habitual dels centres

Espai Jove Remolí i Oficina Jove

d'Emancipació

### Punt temàtic contra la SIDA

Als punts temàtics de l'Espai Jove Remolí o l'Oficina Jove d'Emancipació trobaràs una selecció de material informatiu sobre l'VIH i la seva prevenció.

## Exposició Esplujove contra la Sida

Fins al 14 de desembre

Horari habitual del centre

Espai Jove Remolí

VIH sobre rodes

L'exposició VIH sobre rodes és una selecció de cartells sobre prevenció del VIH/sida d'àmbit internacional i nacional del fons documental de l'entitat Sida Studi.

L'Espai Jove Remolí i l'Oficina Jove d'Emancipació romandran tancats els dies 6 i 7. I, amb motiu de les festes de Nadal del 24 al 31 de desembre

### Espai Jove Remolí

Pl. Blas Infante s/n • Tel. 93 372 97 06  
jove.remoli@esplugues.cat  
De dilluns a divendres,  
de 17.15 a 21 h

CANAL ESPLUJOVE  
AL FACEBOOK  
Connecta'hi!



APESEIX-TE  
AL TWITTER!!



esplujove@esplugues.cat

www.esplujove.net

## OFICINA JOVE D'EMANCIPACIÓ

### TALLER DE MOBILITAT INTERNACIONAL

Dimarts 18, de 18.30 a 20 h

Oficina Jove d'Emancipació

### Treballar als països nòrdics

Vols obrir les teves possibilitats treballar als països nòrdics? Saps on buscar feina? L'Al·lotjament? Què has de tenir en compte a nivell cultural? Nosaltres et facilitem tot allò que necessites saber. Taller gratuït. Cal reservar plaça trucant al 661 987 690

### TALLER DE CONSUM

Dijous 20, de 18.30 a 20 h

i dimarts i dijous, de 9 a 14 h

Oficina Jove d'Emancipació

### Que no t'estafin! Drets i deures com a consumidors en període nadalenç i rebaixes

Arriba el Nadal i comença l'època de les compres nadalenques i de rebaixes. Saps quins drets i deures tens com a consumidor? Abans de tot et donem uns consells pràctics per planificar de manera eficaç les teves compres, i si tens problema on i com reclamar. Taller gratuït. Cal reservar plaça trucant al tel. 661 987 690

Dijous 13, de 18.30 a 20 h

Oficina Jove d'Emancipació

### Internet i consum

Internet és un lloc ple d'oportunitats però també hi ha alguns riscos i consells de seguretat que has de conèixer per evitar problemes. Taller gratuït. Cal reservar al 661 987 690

### EXPOSICIÓ

Fins al 14 de desembre, de 17 a 20 h

Oficina Jove d'Emancipació

### VIH sobre rodes

L'exposició VIH sobre rodes és una selecció de cartells sobre prevenció del VIH/sida d'àmbit internacional i nacional del fons documental de l'entitat Sida Studi.



### Oficina Jove d'Emancipació

Casal de Cultura Robert Brillas  
C. Àngel Guimerà, 36  
Tel. 661 987 690  
jove.emancipacio@esplugues.cat  
De dilluns a divendres, de 17 a 20 h

## ESPORTS

### COMPETICIONS ESPORTIVES OFICIALS (CATEGORIA SENIOR)

#### ESPORTS DE SALA

##### COMPLEX ESPORTIU MUNICIPAL LA PLANA

Dissabte 1	19 h	Handbol sènior H. Esplugues – Handbol La Garriga
Dissabte 1	20.30 h	Futbol sala masculí AEP Esplugues - Hospitalet Bellsport
Diumenge 2	17.30 h	Bàsquet masculí CBN Esplugues – SE Casal Vilafranca
Diumenge 2	12 h	Futbol sala femení AEP Esplugues – Intersala Promises
Dissabte 8	19 h	Handbol masculí H. Esplugues – Oar Gràcia
Dissabte 8	16 h	Futbol sala CCAPL Macael - Terranegra (masculí)
Diumenge 16	12.30 h	Voleibol femení CV Esplugues – CV Salou
Diumenge 16	17.30 h	Bàsquet sen. fem. CBN Esplugues – C.B. Puig Reig
Dissabte 22	17.30 h	Futbol sala femení AEP Esplugues – Font dels Enamorats

##### COMPLEX ESPORTIU MUNICIPAL LA PLANA

Dissabte 22	19 h	Futbol sala masculí AEP Esplugues - Salou FS
-------------	------	--

#### PARTITS FUTBOL

##### CAMP DE FUTBOL SALT DEL PI

Dissabte 1	20 h	Futbol masculí Krill-Can Cervera C.F. - Can Clota, C.F.
Diumenge 16	12 h	Futbol masculí Espluguenc, F.A. - Piferrer, At.
Dissabte 22	20 h	Futbol masculí Krill-Can Cervera C.F. - La Plana, F.C.

##### CAMP DE FUTBOL EL MOLÍ

Dissabte 15	18.15 h	Futbol masc. Can Clota, C.F. - Fenicia F. E. Hospitalet At.
Diumenge 16	12 h	Futbol masculí Can Vidalet, C.F. - La Guardia, C.D.

C/ Dr. Manuel Riera i Piera  
esq. Marquès d'Espanya  
ESPLUGUES DE LLOBREGAT

**¡ENTREGA  
INMEDIATA!**



# AHORRA!

PRECIO	IVA	DESGRAVACIÓN
antes <del>248.800€</del> 41.396.837 ptas	Enero 2013 10% IVA	No 2013
y ahora <b>215.000€</b> 35.772.990 ptas	y ahora <b>4% IVA</b>	<b>SÍ 2012</b>

GRUP  IBER

**IBERHOGAR**

Horario de Visitas

L-V de 10 a 14 y de 16.30 a 19.30 h.

Sábados de 10 a 14 h.



**677 527 042**